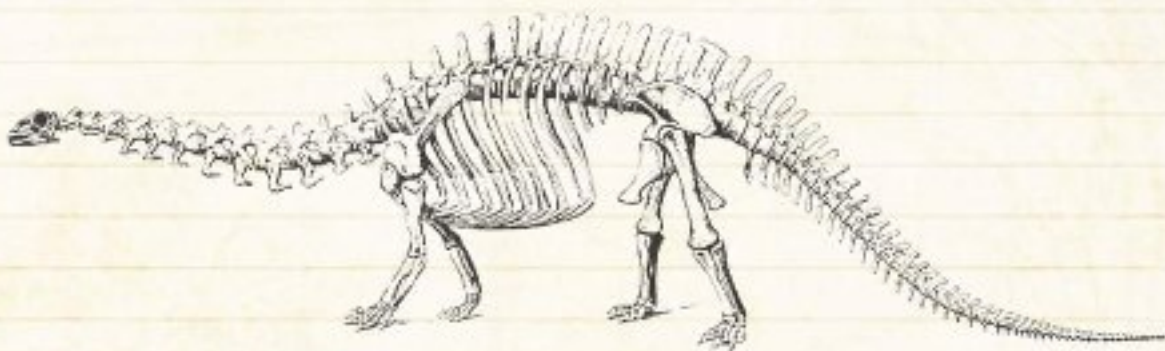


# AIŠKINAMASIS RAŠTAS [EKSPEDICIJA T.REX]



Lipimas aukštyn, aplinkos stebėjimas, tyrinėjimas, aukščio siekimas išsiropščiant į aukščiausią medžio šaką, atradimo džiaugsmas – tai tyrinėtojo troškimai, kurie žadina vaizduotę ir smalsumą. Namelis medyje idėjos aspektu – tai dinozaurų parko temą papildanti dalis, kurią įvardiname kaip ekspedicijos dalyvių būstą. Siauras ir aukštas tūris padeda kurti namelio erdves, siekia pabrėžti lipimo į medį, stebėjimo, tyrinėjimo, atradimo nuotaiką. Būtent tokia idėja projektuojamas namelis medyje darniai įsiterpia į esamą želdinių grupę, kartu pasiūlant erdvinį scenarijų, kuris leidžia jam tapti tikru nameliu medyje.

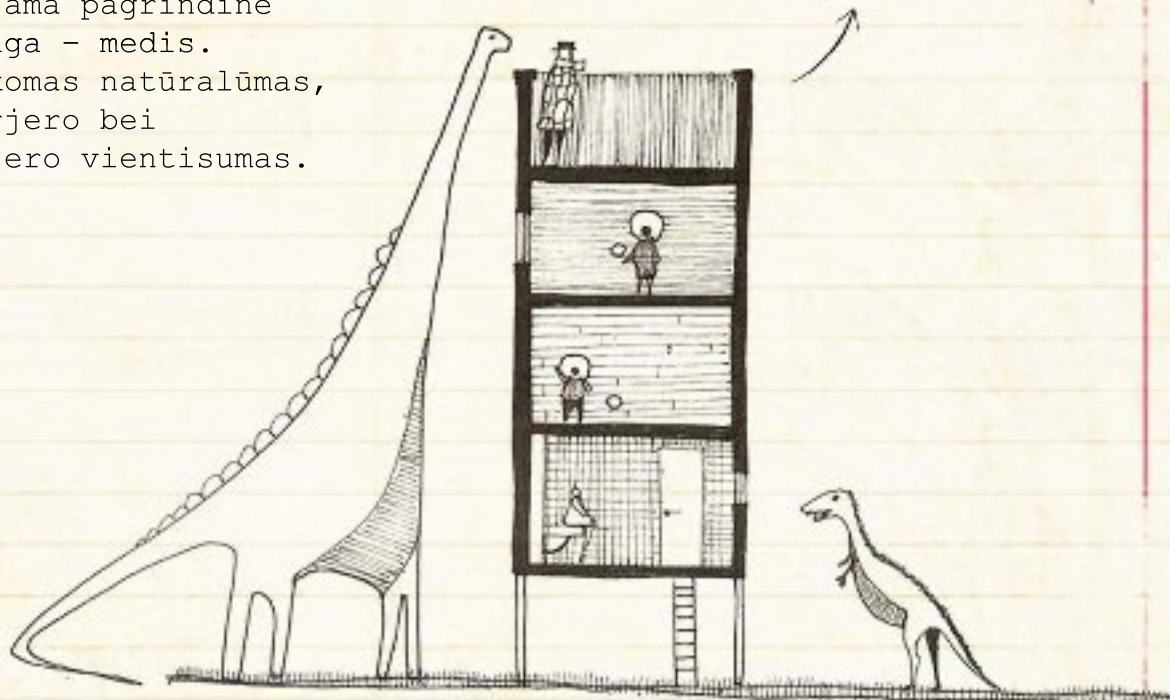
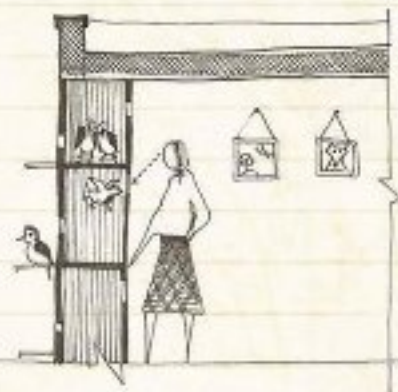




## [Vidaus erdvių scenarijus]

Vidaus erdvės pritaikytos įvairiems poreikiams – kad būtų kur dirbti, skaityti knygą, snūstelti ar išsiplauti kavos puodelį. Tarp patalpų galima migruoti kopetėlėmis, ir praktiškai išbandyti "laipiojimą medžiu". Namelio medyje vidaus scenarijus neatsiejamai papildo siūlomą ekspedicijos programą. Patekimas į namelį – žirkliniais laiptais. Pirmajame aukšte numatoma bendra poilsio erdvė ir dušo, wc patalpa. Taip pat projektuojama atlenkiama vasaros terasa. Tyrinėtojas toliau pakilęs kopėčiomis, antrajame aukšte atranda kompaktišką miegamojo patalpą (su antresole), kuri pritaikyta keturiems asmenims.

Pakilus į trečiąjį aukštą – tyrinėtojo erdvė, kuri skiriama neribotiems stebėjimams, tyrinėjimams, atradimams. Žingeidumą ir smalsumą žadinanti galimybė pro mažas akutes stebėti paukščių gyvenimą jų natūralioje aplinkoje – inkiluose, kurie numatyti fasado išorinėje dalyje. Tai pasiūlymas tyrinėtojui, kuris inspiruoja žvelgti ir atrasti. Be to ekspedicijos dalyvis turi puikiai tyrinėjimams tinkamą erdvę – stogą su išlipimo liuku. Vidaus erdvėse naudojama pagrindinė medžiaga – medis. Išlaikomas natūralumas, eksterjero bei interjero vientisumas.

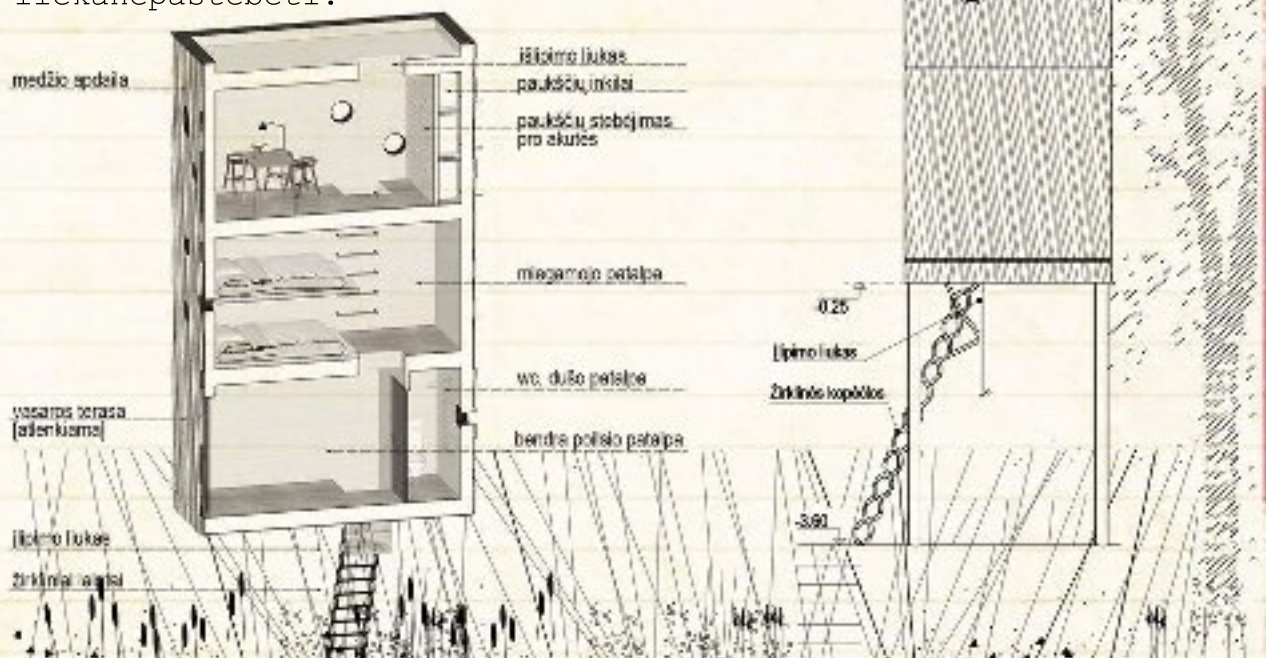


Sustiprinti atradimų ir stebėjimų pojūčius, numatomas kvapa gniaužiantis skrydis iš namelio medyje į tvenkinio salą arba į kitą tvenkinio krantą. Ištikus pavojui – dinosaurų puolimui, numatyta galimybė namelio gyventojams evakuotis lyno keliu.



[Fasadų sprendimai]

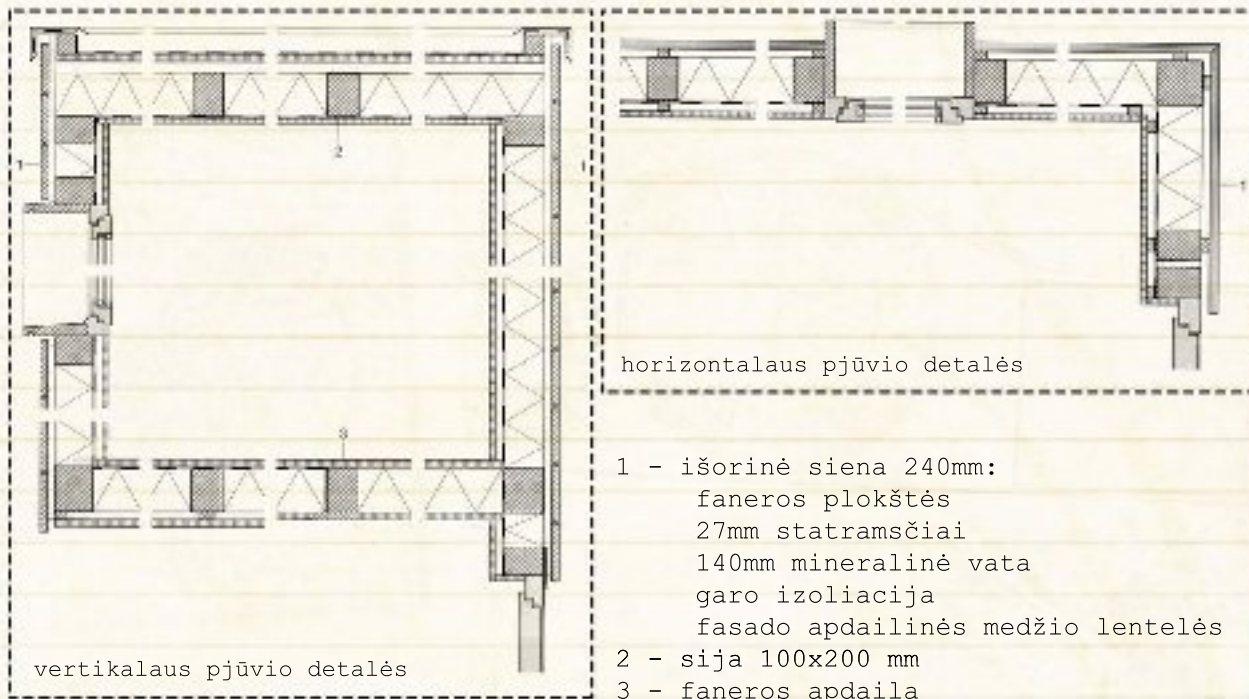
Fasadų sprendiniais realizuojama siekiama namelį medyje projektuoti kaip darniai gamtoje atsirandantį naują objektą. Reaguojant į gamtą, pastato tipą ir ekologiškumą pasirinkta fasadinė apdaila – medinės lentelės. Apvalūs langai tyrinėtojiui namelyje suteikia galimybę stebėti gamtą ir dinosaurų parką. Nedidelio diametro stebėjimo angos leidžia matyti aplinką, tačiau namelio gyventojai liekanepastebėti.



### [Konstruktyvas]

Namelio statybos zonoje medžiai auga arti viena kito, lapuočių lajų struktūros - tankios, arti žemės paviršiaus. Siauras namelio tūris darniai įsiterpia tarp augančios daugiašakės liepos ir ažuolo. Numatomas tik minimalus šakų tinklo koregavimas, o namelio laikančios konstrukcijos remiamos į žemę.

Optimizuojant statybos išlaidas ir statybos greitį, pasirinkta nesudėtinga konstrukcinė schema - karkasinis medžio konstruktyvas, tipiniai konstrukciniai mazgai.



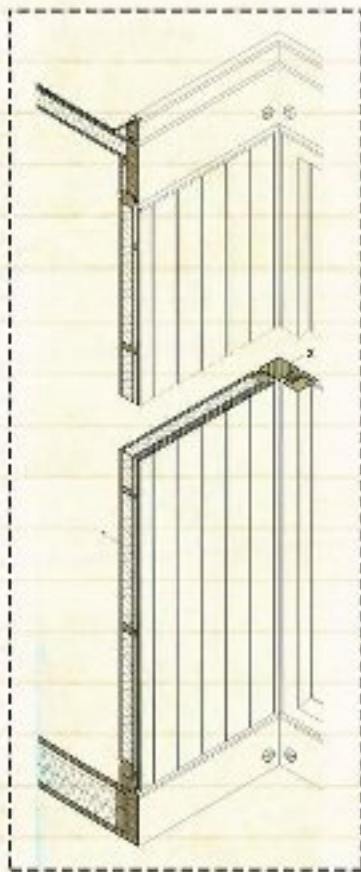
### [Tvarumas]

Nameliui pasirinktos patvarios, natūralios ir sveikatai nekenkenčios statybos medžiagos. Maksimaliai išnaudojama saulės šviesa natūraliam apšvietimui ir saulės šiluma patalpų šildymui žiemos metu.

### [Orientacinė kaina]

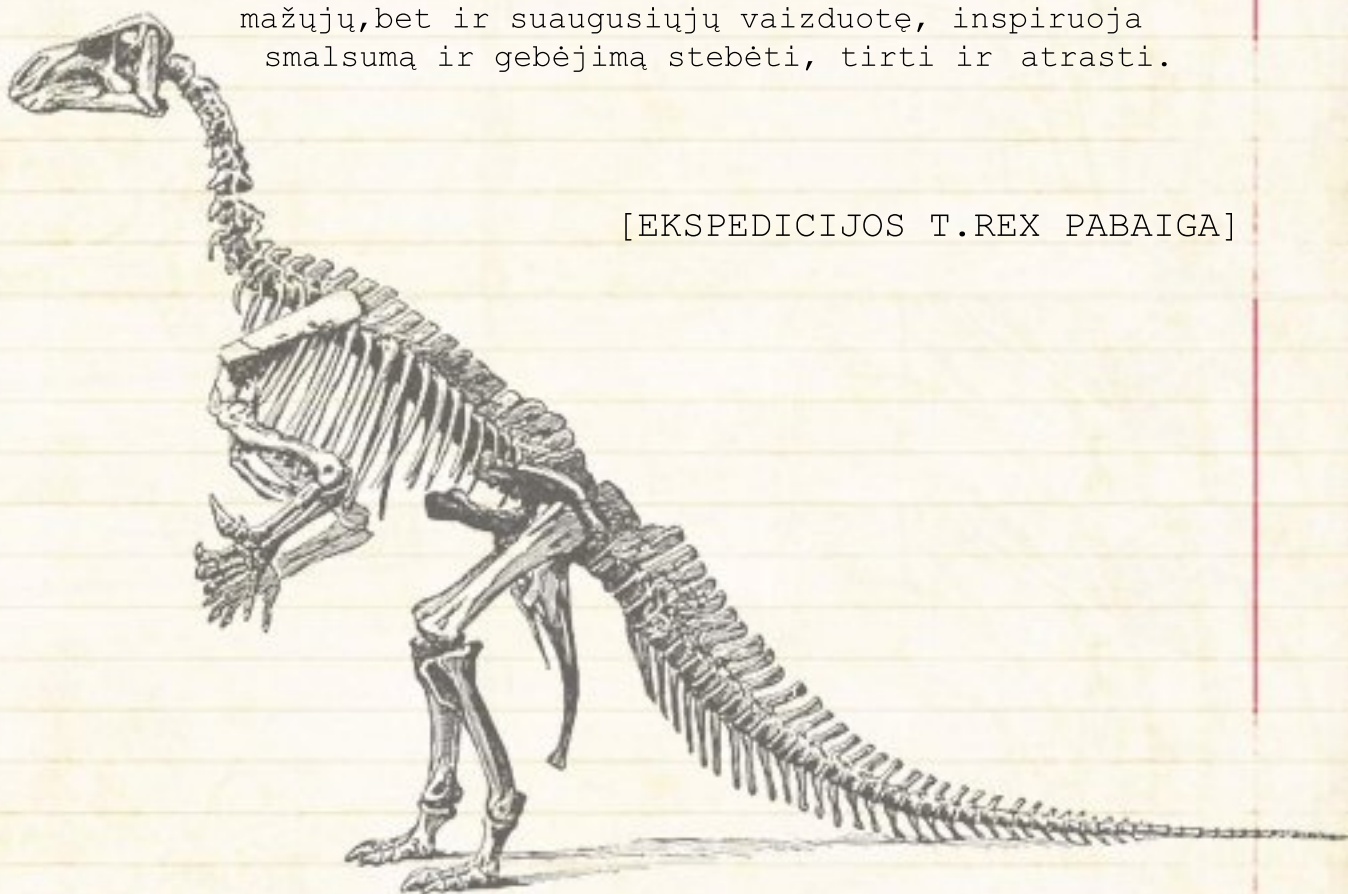
Orientacinė projektuojamo namelio medyje kaina - 17500 eur.

### [Medžiagiškumas]





Namelis medyje - tyrinėtojo ekspedicijos programos dalis, kupina nesibaigiančių atradimų, stebėjimų, naujų potyrių, iššukių. Šis projektas, darniai įsiliejantis į dinosauro parko aplinką, praplečia lankytojo galimybes patirti nuotyki, praturtina ne tik mažųjų, bet ir suaugusiųjų vaizduotę, inspiruoja smalsumą ir gebėjimą stebėti, tirti ir atrasti.



[EKSPEDICIJOS T.REX PABAIGA]